

Chukyo TV

Draco tera KVM-System optimiert die Arbeitsabläufe in der TV-Produktion

Der Kunde

Chukyo TV gehört zur Sendegruppe Nippon Television und gilt als einer der wichtigsten Fernsehsender Japans. Vom Sendezentrum in Nagoya aus überträgt Chukyo TV seine Programme in ganz Japan.

Als der Sender Ende 2016 in eine neue Bürozentrale umzog, nahm Chukyo TV die Gelegenheit wahr, seine Senderräume zu erweitern und die Arbeitsabläufe durch neue Strukturen zu optimieren.

Die Anforderung

Da die Mitarbeiter über ein mehrgeschossiges Gebäude verteilt sind, entschied sich das technische Team für die Unterbringung der gesamten Sendetechnik in einem zentralen Technikraum mit Verbindungen zu den einzelnen Arbeitsplätzen bei vollem Zugriff auf alle Geräte. Absolute Daten- und Ausfallsicherheit ohne Qualitätseinbußen oder Zugriffsbeschränkungen waren höchste Priorität.

Die Lösung

In Zusammenarbeit mit den Chukyo-Technikern setzte der japanische IHSE-Systemintegrator ITOCHU Cable Systems Inc. ein großes KVM-Matrixsystem ein, bestehend aus einem Draco tera enterprise mit 160 Ports und einem kleineren Draco tera compact mit 32 Ports.

Die Verbindung zwischen den ausgelagerten Rechnern und den im ganzen Gebäude verstreuten Arbeitsplätzen



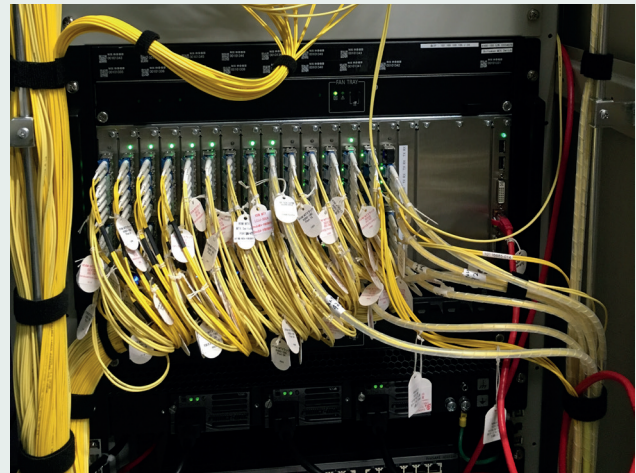
wird mit einfachen Glasfaser- und Cat-X-Kabeln hergestellt. Über die beiden Matrixschalte haben Regie und Redaktion sofortigen Zugriff auf den Haupt-MTX-Switch, die Meldestation und das Verbindungszentrum. Dadurch sind freier Zugriff und Umschaltung jedes MTX von jedem Arbeitsplatz aus möglich. Die KVM-Matrixschalte sind per Matrix-Grid miteinander verbunden, wodurch die gesamte

Anlage als ein einziges übergeordnetes Matrixsystem fungiert. Systemadministration und Monitoring erfolgt über das Java-basierte Draco tera Tool, das für die optimale Benutzerfreundlichkeit und Flexibilität auf mehreren Konsolen installiert ist.



Die umfangreiche Zugriffssteuerung der IHSE-Switche ermöglichen es uns, exakt festzulegen, welche Benutzer Zugriff auf welche bestimmten Geräte haben. Zum Beispiel können einzelne Anwender Videos abspielen, nicht jedoch bearbeiten. Oder sie dürfen etwa nur auf bestimmte SNG- und FPU-Geräte zugreifen.

Ryuhei Takahashi
Deputy Director bei CTV Technology

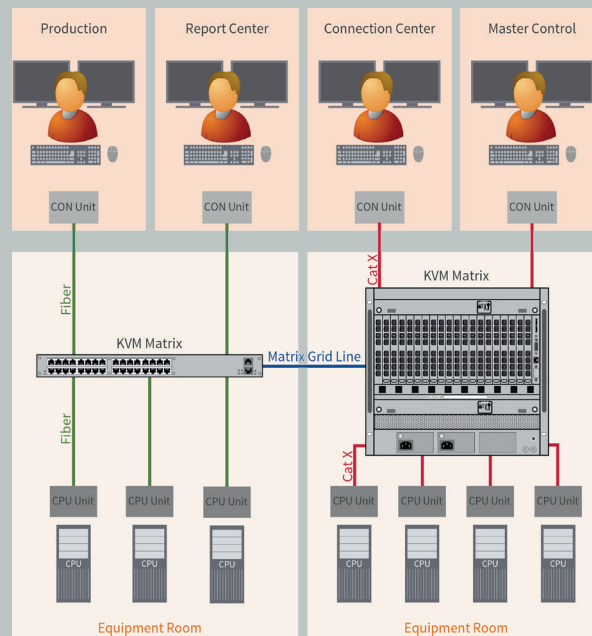


Der Nutzen

Dank des einfachen und zuverlässigen Betriebs des Draco tera KVM-Systems können die Regiemitarbeiter, Redakteure und andere am Sendebetrieb Beteiligte effizienter arbeiten und Ergebnisse in bestmöglicher Qualität erzielen.

Jeder Mitarbeiter hat vom eigenen Arbeitsplatz aus freien und völlig flexiblen Zugriff auf Videobearbeitungs-, Texteinblendungs-, Planungs- und sonstige Sendetools, ohne dass ein festzugeordneter Arbeitsplatz aufgesucht werden muss. Das KVM-System sorgt für die sofortige Verbindung, Umschaltung sowie Bild- und Tonübertragung über alle Studios, Regieplätze und sonstigen Bereiche innerhalb des Sendekomplexes hinweg.

Schematische Funktionsdarstellung



Installation

- > Kunde: Chukyo TV
- > Location: Nagoya, Japan
- > KVM-Integration: ITOCHU Cable Systems Inc.

Eingesetzte KVM-Produkte

- > Draco tera enterprise Matrixswitch
- > Draco tera compact Matrixswitch
- > Draco vario Extender

IHSE ASIA
IHSE GmbH Asia Pacific Pte Ltd
158 Kallang Way, #07-13A
Singapore 349245



+65 (6841) 470 7

info@ihseapac.com
www.ihseapac.com

IHSE GmbH
Maybachstr. 11
88094 Oberteuringen
Germany



+49 (7546) 9248-0
+49 (7546) 9248-48

info@ihse.de
www.ihse.de